

スーパーオシレーションサンダー

# MDS-604FBR

インク落としに最適

重研削用精密整面機

0.084mm の薄板から研削可能



株式会社 丸源鐵工所

〒421-1221 静岡県静岡市葵区牧ヶ谷 2 1 3  
9

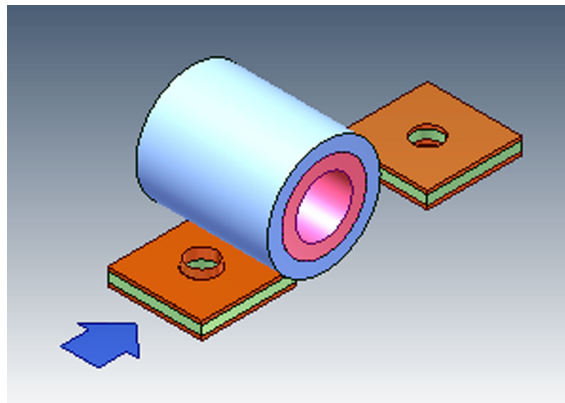
TEL : 054-278-3655 FAX : 054-278-3657

http://www.marugen-t.co.jp

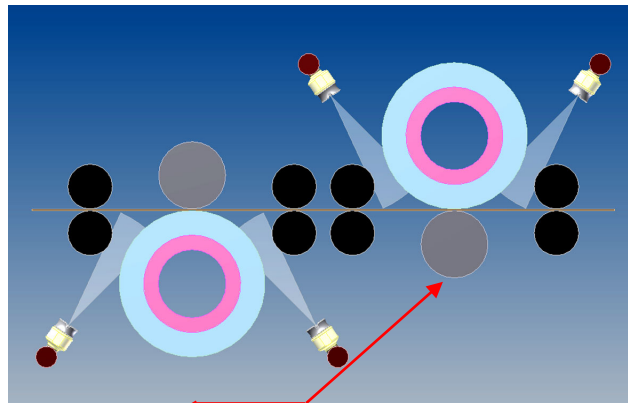
スーパーオシレーションサンダー

# MDS-604FBR

## 研磨のしくみ



バフロール（研磨材）を用いて製品の表面処理を行います



バックアップロールにより製品を保持し、安定した研磨ができます。

### 仕様

・取付バフ寸法	: $\phi 150-610L$
・本体寸法	: 1759L-1723W-1430H
・本体総重量	: 1850Kg
・必要電力	: 3相 200V 10KW
・搬送速度	: 1.0~5.0m/min
・バフ回転数	: 1,000~2,000rpm
・オシレート回数	: 300c/min
・ドレス方法	: 丸源ドレスパー方式
・研磨圧力調整	: 負荷電流対応調整
・研磨可能板厚	: 0.084~8.0mm

### 主な機能

- ・スルーパス（通過モード）設定
- ・主軸回転逆転設定（ダウン、アッパー回転切替）
- ・自動調圧設定 3モード切替式
- ・薄板研磨用主軸瞬時停止
- ・自動フットマークテスト（平行度検査）機能
- ・自動給油システム
- ・薄板打痕対策水給方式

### オプション

- ・電動スライド式ドレスサー
- ・板厚セッティング装置
- ・ドレスボードドレッシングシステム

### バフ交換方法

- ・横抜き方式（交換時間 5分間/本）

